

TIL DIG SOM FRIVILLIG



*Dit liv
- vores
udgangspunkt*





Indhold

Velkommen til dig som frivillig på Silkeborg kommunes plejecentre.....	3
Beboernes livssituation	4
Generelle oplysninger:.....	5
Rammerne for frivillighedsarbejdet på plejecentrene:.....	5
Om dig:	5
Arbejds miljø og lovgivning:	5
Ansvarsfordeling og forsikringsforhold:	6
Introduktion af dig som frivillig og din kontaktpersons rolle:.....	7
Til sidst skal du vide, at du/I som frivillige er et uvurderligt bidrag til "det gode hverdagsliv" for vores borgere.....	8

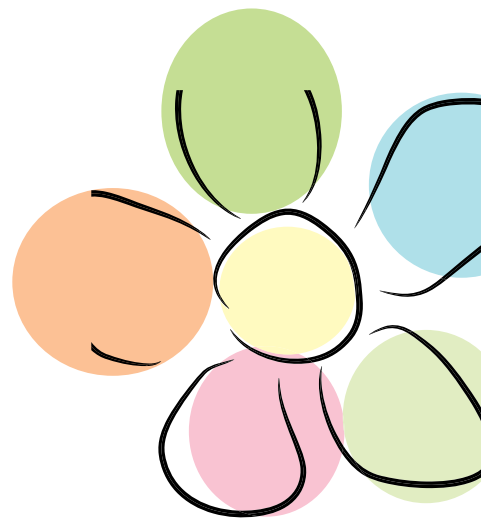


Velkommen til dig som frivillig på Silkeborg kommunes plejecentre.

Vi vil hermed byde dig hjertelig velkommen som frivillig på et eller flere af Silkeborg Kommunes Plejecentre

Vi glæder os til at samarbejde med dig, og håber at du bliver glad for at være en del af plejecentrene og borgernes hverdag.

For at hjælpe dig med at finde dig tilrette på plejecentrene og i dit samarbejde og samvær med såvel borgere, pårørende, andre frivillige og foreninger som personale og ledere, så har vi samlet nogle generelt gældende praktiske oplysninger og rammer for dit arbejde som frivillig i denne pjeces. Ligeledes indeholder pjecen oplysninger om det plejecenter, du er tilknyttet som frivillig.



Beboernes livssituation

Borgere på et plejecenter har behov for plejepersonale tæt på hele døgnet. Borgerne kan være ramt af fysiske såvel som psykiske sygdomme. Mange borgere er ramt af demens lidelser, hvor glemsomhed, forvirring og hukommelsestab kan være nogle af symptomerne.

De sociale færdigheder kan ligeledes være ramt, her kan en til en kontakt være hensigtsmæssig.

Fælles for vores borgere er et ønske og behov for en meningsfuld hverdag, ganske som hos alle andre. Det er her, du kan bidrage.

Personalet har et dybdegående kendskab til vores borgere. Vi skal sammen undgå at skabe forvirring og utryghed, derfor er et tæt samarbejde med personalet væsentligt. Sammen kan I finde det rigtige tilbud til borgeren.

Der kan opstå situationer, hvor du har en anderledes opfattelse end personalet. Personalet vil gerne begrunde deres handlinger, men naturligvis med respekt for den tavshedspligt der er underlagt. Jeres samarbejde er vigtigt.



Generelle oplysninger:

Rammerne for frivillighedsarbejdet på plejecentrene:

Som frivillig kan og må du løse opgaver, der ikke via lov er bestemmelse om, at en faguddannet skal løse og har ansvaret for at (fx at hjælpe borgeren med at komme på toilettet, blive forflyttet fra seng til stol, medicin håndtering o. lign.)

Hvis du er i tvivl om en opgave kan/må løses af dig, så spørg altid en medarbejder eller leder, før du går i gang.

Om dig:

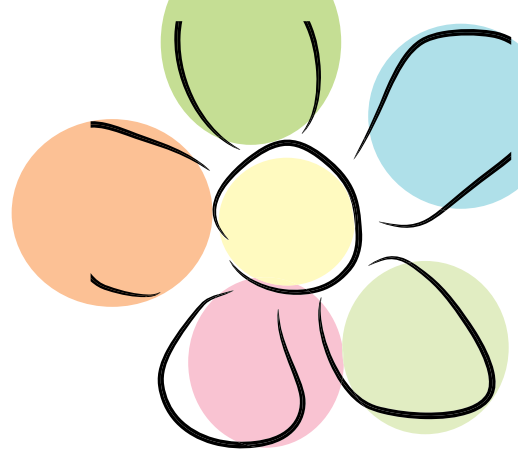
Vi vil rigtig gerne vide lidt om dig. Hvilken baggrund har du, hvad er årsagen til dit ønske om at være frivillig, og er der noget vi skal være særligt opmærksomme på? Naturligvis også, om du har særlige interesser, der kan komme borgerne til gode.

Arbejds miljø og lovgivning:

Som frivillig er du omfattet af de arbejdsmiljøregler og den lovgivning, som gælder for de ansatte på de plejecentre, hvor du er frivillig.

Det er vigtigt – for din og den enkelte borgers sikkerhed – at du ikke løser opgaver før du er instrueret i hvordan opgaven

skal udføres, samt hvilke regler der er for udførelsen af netop den opgave. Det vil enten være en af medarbejderne eller lokallederen, der instruerer dig.



Ansvarsfordeling og forsikringsforhold:

Hvis der sker en ulykke med legemlig skade til følge, hvor du som frivillig er involveret

- Det er din forsikring, der skal dække en evt. skade, hvis du som frivillig har handlet forsætligt eller uagtsomt.
- Hvis du som frivillig udfører opgaver for en forening fx en venneforening, og foreningen ikke har en ansvarsforsikring, er det din ansvarsforsikring, der skal dække en evt. skade

Hvis du som frivillig handler uforvarsligt eller handler ud over den opgave, som der er aftalt, at du varetager:

Kommunen har intet erstatningsansvar for den frivilliges skadegørende handlinger, hvis der er tale om en forsætligt eller uagtsomt handling. Dette er den frivillige selv ansvarlig for.

Kommunens forsikring vil kunne komme til at dække, hvis det vurderes, at kommunen har gjort noget forkert, eller konkret burde have gjort noget for at forhindre skaden i at opstå.

Hvis du som frivillig gør skade på andre eller deres ting, hvad så?

1. Du skal kontakte din egen ansvarsforsikring og anmelde skaden.
2. Herudover skal skaden også meldes til skadelidtes for-

sikringssselskaber. (Skadelidt er den person som den du som frivillig har forvoldt skade på eller dennes ting)

3. Lederen skal anmelde skaden til Forsikringsteamet på forsikring@silkeborg.dk - herefter vurderer Forsikringsteamet om du som frivillig har et erstatningsansvar, set ud fra dansk rets almindelige regler. Herefter orienterer Forsikringsteamet lederen og dig som frivillig om resultatet.



Introduktion af dig som frivillig og din kontaktpersons rolle:

Som frivillig vil du altid blive introduceret til opgaverne/aktiviteterne, plejecenteret og de borgere, hvor det er relevant for udførelsen af dine opgaver/aktiviteter. Du vil ligeledes blive tilknyttet en kontaktperson.

Din introduktion varetages af lokallederen som er din kontaktperson, og omfatter bl.a.:

- Gennemgå tavshedspligt.
- Hos hvilke borgere kan du være frivillig?
- Orientering om, at hjælpen er ulønnet
- Mad og drikke er gratis for dig som frivillig, når du hjælper i forbindelse med ture ud af huset, arrangementer eller lign., hvor der serveres mad og drikke.
- Venneforeninger og pårørende betaler for egen mad og drikke.
- Din kontaktperson er lederen på det plejecenter, hvor


du er tilknyttet som frivillig.

- Er du interesseret i at få et frivillighedsbevis, så skal du spørge lokallederen.
- Vi har planlagt at din kontaktperson underviser dig i håndhygiejne og alm. regler i forhold til at være i og bruge plejecenterets faciliteter.
- Hvilke aktiviteter/opgaver kan/må du som frivillig løse/have ansvar for – her gennemgår lokallederen en liste over opgaver/aktiviteter

med dig, for netop dette plejecenter – der laves konkret aftale om, hvad du som frivillig hjælper med, når du er på plejecenteret og hvad formålet med hjælpen er.

- Forsikringsforhold – det er lederen du skal spørge om dette.





Til sidst skal du vide, at
du/I som frivillige er et
uvurderligt bidrag til
"det gode hverdagsliv"
for vores borgere.



Silkeborg
Kommune